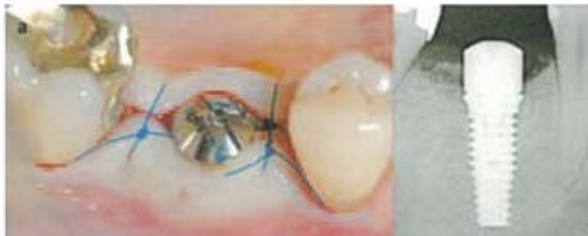


So fest wie die eigenen Zähne – ZAHNIMPLANTATE



Situation 1: Nach Implantatsetzung



Situation 2: Abformung mit Abformpfosten



Situation 3: Endsituation der eingesetzten Implantatkrone

■ Implantate haben nicht nur den Vorteil, dass sie so fest wie die eigenen Zähne sitzen, sondern auch vor Knochenschwund schützen. Sie bestehen aus hochreinem Titan. Dies ist ein Leichtmetall. Es ist biologisch neutral, gut gewebeverträglich und löst keine Allergien aus.

■ Durch neue Oberflächenstrukturen dauert der Einheilungsprozess oft nur mehr sechs bis zwölf Wochen.

GUTE PLANUNG IST DIE HALBE IMPLANTATION

■ Heutzutage planen wir den Eingriff mittels Computertomographie auf dem Bildschirm. In einigen Fällen ist es sogar möglich, mittels spezieller Bohrschablonen die Behandlung zu vereinfachen und zu verkürzen.

■ Keine Bedenken mehr in Bezug auf die Haltbarkeit! Wenn keine Überlastung auftritt und mindestens 3x pro Jahr eine professionelle Mundhygiene durchgeführt wird, dann sollte nicht viel passieren.



Dr. Renate
Dock-Zyhlarz

Ein sauberer Zahn wird selten krank! Willkommen im neuen Zeitalter der Zahnmedizin. VORSORGE ZÄHLT!

ZENTRUM

für Ästhetik • Parodontologie • Implantate • Mundhygiene • Kinderbehandlung

Med. Univ. Dr. Renate Dock-Zyhlarz, Facharzt für Zahn-, Mund- und Kieferheilkunde, 2340 Mödling, Badstraße 3/7

Tel: 02236/26 851